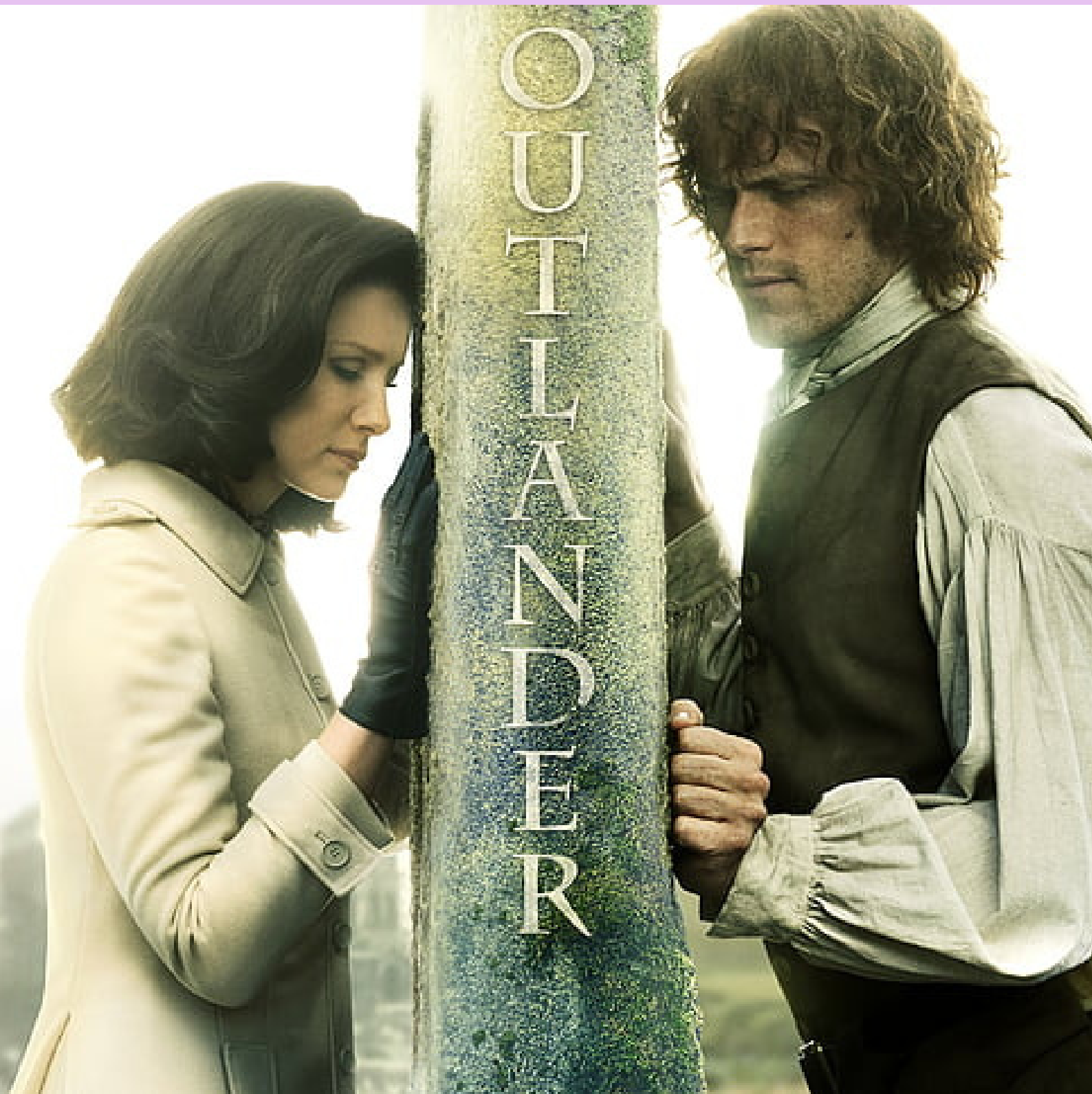


In Scozia sui luoghi di Outlander



Programma di viaggio

Giorno 1

CITTÀ DI PARTENZA - EDIMBURGO

Partenza del volo dalla città di origine fino a Edimburgo e ritiro dell'auto a noleggio.

Dall'aeroporto fino al centro della città c'è mezz'ora di strada, ma ti aiuterà ad impraticarti con la guida sinistra mentre il resto dei passeggeri si godranno il paesaggio. Avrai il resto della giornata per visitare la città e far pratica con l'inglese parlato con l'accento tipico della zona.

Per fare questo, niente di meglio che perdersi nel centro storico o nella Royal Mile.

È una zona piena di magia e in cui si respira un'aria medievale, soprattutto nel Castello di Edimburgo. È la prima tappa che ti suggeriamo per il suo rapporto con la serie "Outlander".

Qui si acquarterò l'esercito britannico ed è il luogo in cui si trova il pozzo delle streghe.

Inoltre, nel Castello potrai visitare le stanze e contemplare i gioielli della corona scozzese.

Per terminare bene la mattinata, non puoi dimenticarti della Cattedrale di St. Giles e di Mercat Cross, in cui nella serie viene incoronato re Giacomo III, il padre del principe Carlo, nell'estate del 1745.

Approfitta del fatto di avere l'auto per muoverti liberamente in città. Questa libertà ti porterà senz'altro al pub The World's End, in cui si incontrarono i protagonisti di "Outlander", Jamie e Claire, in diverse occasioni. Anche il Palazzo di Holyrood è una tappa obbligata. In questo luogo, si installò il principe Carlo e qui Claire e Jack Randall si incontrano nell'abbazia dei giardini. Giardini che offrono panorami molto interessanti.

Ma per i panorami, ci sono quelli che offre la collina di Calton Hill. Dall'alto, avrai una vista panoramica imbattibile della città, con il mare sullo sfondo.

Anche la vita notturna è una specialità della città. Perditi nei pub alla ricerca di una buona pinta di birra prima di andare a dormire.

Pernottamento a Edimburgo.

Giorno 2

EDIMBURGO E DINTORNI

Oggi è un buon giorno per visitare alcune delle destinazioni più vicine a Edimburgo che hanno segnato questa saga.

Approfitta dell'automobile e avvicinati alla chiesa di Glencorse Old Kirk. È molto vicina alla capitale ed è dove si sposarono Jamie e Claire. Certamente un posto romantico per dirsi il "sì, lo voglio" nella serie.

Puoi anche raggiungere Hopetoun House, molto vicina ad Edimburgo. Questo posto è stato scelto per ospitare la residenza del duca di Sandringham e al momento conserva una serie di mobili del XVIII secolo. E ad appena 20 minuti di auto anche Midhope, ovvero Lallybroch. Se segui la strada fino al Castello di Blackness, scoprirai la base di Black Jack Randall a Fort William. Il castello è noto in Scozia come "la nave che mai salpò", e non invano, poiché la sua forma ricorda quella di una nave.

Terminerai l'itinerario nei dintorni di Edimburgo visitando la città di Linlithgow. Qui troverai l'iconico Palazzo, un tempo residenza reale del re Stuart e luogo di nascita di Maria I, Regina di Scozia; e, senza dubbio, oggi conosciuto dai fan della serie come uno dei luoghi in cui Jamie venne imprigionato. Una giornata completa che senz'altro non ti deluderà.

Ritorno e pernottamento a Edimburgo.

Giorno 3

EDIMBURGO - PERTHSHIRE - AVIEMORE

Lasciamo Edimburgo in auto alla volta delle Highlands.

La nostra prima tappa sarà Perth, la loro porta d'ingresso, situata sulle rive del fiume Tay. Qui potrai scoprire dove venivano incoronati i re di Scozia fino al XIII secolo: nell'Abbazia di Scone.

E non puoi perderti le popolari corse di cavalli che si svolgono a Scone Palace.

Falkland si trova a soli 30 minuti. Vale la pena fare una passeggiata per il villaggio e se sei un fan di Outlander, presta attenzione alla Bruce Fountain, alla piazza centrale o al The Covenanter Hotel, in cui Claire e Frank celebrano la loro seconda luna di miele.

Sono scenari reali.

Ora sei pronto per addentrarti nel palazzo di Falkland e vedere come vivevano la Regina e la sua corte. Qui si trova il campo da tennis più antico al mondo (di certo troverai delle similitudini con uno di paddle).

Sulla strada per Aviemore, destinazione finale di questa giornata, puoi fare una sosta a Newtonmore. È a quasi due ore di strada, quindi ti consigliamo caldamente di mangiare qui.

Ci sono diversi locali specializzati in carne alla griglia.

Come attività, è famoso l'Highlands Folk Museum, che è servito a ricreare scene d'epoca nella serie, come quelle della località di Mackenzie e dei suoi dintorni. Scopri come vivevano e come si vestivano nel XVIII secolo.

Alla fine, ti resta solo da riprendere la macchina ed incamminarti alla volta di Aviemore.

Pernottamento a Aviemore.

Giorno 4

AVIEMORE - CULLODEN - CLAVA CAIRNS - INVERNESS

Prima di lasciare Aviemore, devi sapere che nei suoi dintorni, a fianco al Parco Nazionale dei Cairngorms, il più grande della Gran Bretagna, si trova Tulloch Ghru.

Tra i suoi boschi e le sue colline si succedono diverse scene importanti in Outlander, tra le quali troviamo il viaggio che Claire, Jamie e gli Highlanders fanno da Craigh na Dun fino al castello di Leoch. Dopo esserti sentito come i protagonisti della serie, puoi lasciare Aviemore per addentrarti nel nord del Paese. Ed ecco cosa farai oggi. Il viaggio fino a Inverness, la capitale delle Highlands, non ti richiederà più di un'ora, ma se sei appassionato di fotografia sfrutta il tragitto per ottenere istantanee uniche. Il nostro consiglio è che prima di arrivare ad Inverness tu approfitti del fatto di avere un'auto e visiti alcune delle località che si trovano nei dintorni. A un quarto d'ora da Inverness troverete il campo di battaglia di Culloden. In questo desolante luogo ebbe luogo l'ultima battaglia avvenuta in suolo britannico che mise fine al sistema dei clan nel XVIII secolo. Ma la cosa più importante per i fan della serie è che è in questa zona che Claire, cosciente di ciò che avverrà in futuro, dà l'addio a Jamie. Inoltre, qui potrai vedere la tomba degli uomini di Jamie Fraser e di tutti i MacKenzie. Tornando all'inizio della saga, il viaggio nel tempo di Claire ha origine nel misterioso Craigh na Dun, un cerchio di pietre magnetiche che si trova nella parte alta di una collina. Lì è dove svanisce e si trasferisce nella Scozia del 1743. Quando Diana Gabaldon raccontò questo momento, non conosceva ancora la Scozia, però nel corso del suo primo viaggio affermò di aver scoperto un luogo che pareva modellato su quello che si era immaginata: era Clava Cairns. E' molto vicino a Culloden, per cui non ci sono scuse per non avvicinarsi. Di ritorno a Inverness, togliiti il capriccio di passeggiare in riva al fiume Ness e non dimenticarti che hai un mondo vichingo da scoprire. Ci sono autentici tesori nel loro museo e un pezzettino della loro storia. Mangiare qui è una delizia. Il nostro suggerimento è una minestra calda e un buon filetto di Angus o del pesce fresco fritto per scaldarsi. Pernottamento a Inverness.

Giorno 5

INVERNESS - SUTHERLAND - INVERNESS

Per gli amanti di "Outlander", oggi è un grande giorno; dal momento che visiteremo alcune degli scenari più leggendari della serie. Il primo è Strathpeffer, nella regione di Sutherland, che si trova a 40 minuti da Inverness. Riconoscerete immediatamente il castello di Leoch e anche i paesaggi che puoi vedere se ti avventuri a percorrere l'itinerario 'Cat's black', un itinerario a piedi molto accessibile e che vi offrirà una vista unica.

Coloro che hanno letto o visto la seconda parte, 'Dragonfly in Amber', riconosceranno immediatamente due luoghi della prossima tappa. A Beaulieu, si può fare una passeggiata al Priorato e al Lovat Arms Hotel. Ti sentirai come Claire in pieno XVIII secolo. Ieri hai già potuto vedere parte di Inverness, così che la proposta di oggi gira intorno a "Outlander" anche qui. Ci sono itinerari organizzati dal 1° giugno fino al 2 di ottobre con guide specializzate ed autorizzate dalla stessa Diana Gabaldon, che ti spiegheranno i dettagli e i segreti della saga (percorsi tematici non inclusi). Pernottamento a Inverness.

Giorno 6

INVERNESS - LOCH NESS - CASTELLO DI URQUHART - FORT WILLIAM

Oggi partirai dalla capitale delle Highlands e ti dirigerai alla ricerca del mostro di Loch Ness. Grazie alla leggenda di questa bestia, questo è senza dubbio uno dei luoghi più visitati da tutti coloro che viaggiano in Scozia. Si può perdere la vista tra le sue acque cercando di scoprire qualcosa in più sui misteri che vi si nascondono. Fu proprio in questo lago che Claire incontra il Cavallo d'Acqua, creatura fuori dal proprio tempo a cui si sente così vicina.

Continuiamo a goderci l'ambiente, e cominciamo ad intravedere una delle sue vedute più famose, è quella del lago con la silhouette del Castello di Urquhart. Non esitare ad avvicinarti a questo magico castello in rovina, segnato dalla storia di grandi battaglie tra inglesi e scozzesi. Passeggiare qui ha un qualcosa di speciale che non si può descrivere a parole. Visitandolo potrai anche scoprire il ruolo che ha avuto il castello durante le Guerre Giacobite che fanno da sfondo alla serie. L'esperienza non volgerà al termine fino a quando non salirai alla Grand Tower, da cui si vedono le migliori panoramiche del lago.

A un'ora circa di strada giungerai a Fort William dove trascorrerai il pomeriggio. Qui potrai fare praticamente tutto ciò che desideri: pescare, fare una discesa sul fiume, goderti un pomeriggio di acquisti a High Street, o salire sul treno a vapore più noto del Regno Unito, il Jacobite, che divenne popolare per aver portato Harry Potter a Hogwarts. Lasciati andare con la magia!

Pernottamento a Fort William e dintorni.

Giorno 7

FORT WILLIAM - GLEN COE - LOCH LOMOND - CASTELLO DI DOUNE - CULROSS - GLASGOW

Parti da Fort William per guidare attraverso una delle valli più belle della Scozia, Glen Coe. La ricorderai come una delle prime scene del primo episodio di "Outlander" in cui si vedeva la valle di Glen Coe guardando verso le montagne note come le tre sorelle. Anche perché qui, nella serie, si svolge il tragico massacro di Glen Coe e del clan MacDonald. Non potrai resistere alla tentazione di fermarti per scattare fotografie prima di arrivare a Loch Lomond, il lago più grande della Gran Bretagna. Non esitare a farti una foto con, sullo sfondo, il Ben Lomond, una delle montagne più alte della Scozia. Se hai tempo, devi sapere che se prosegui per la A811 per un'ora circa raggiungerai le rovine del Castello di Doune, che in "Outlander" altri non è che il Castello di Leoch, luogo di residenza, nel passato, del clan MacKenzie. Anche se è protagonista anche di una scena nel presente tra Claire e suo marito, dal momento che lo visitano nel corso di un'escursione.

La tappa successiva, a solo mezz'ora di strada, delizierà gli amanti della serie. La pittoresca Culross si trasformò nella saga nel villaggio di Cranesmuir, casa di Geillis Duncan e di suo marito Arthur. È un posto meraviglioso in cui passeggiare per le strade di ciottoli e scoprire oltre al suo palazzo, il giardino in cui lavora Claire. Ti sembrerà di essere nel XVIII secolo! Ti sentirai ancora pieno di emozione quando giungerai a Glasgow. Ma non rimarrai deluso perché questa città ha un paio di visite obbligate. La prima alla Cattedrale, che nella serie rappresenta L'Hôpital des Anges, in cui è sepolta la prima figlia di Claire e Jamie; la seconda è la storica George Square, in cui è stata girata la scena in cui Frank propone a Claire di sposarlo e che è ambientata nel 1940. Nonostante l'ambientazione che vedrai è molto più attuale, la decorazione dei suoi edifici ti farà tornare indietro nel tempo. Il resto farà parte della tua immaginazione. Lasciala volare!

Pernottamento a Glasgow.

Giorno 8

GLASGOW - EDIMBURGO - CITTA' DI PARTENZA

Presentazione all'aeroporto con anticipo sufficiente per restituire l'auto a noleggio e volo di ritorno nella città di partenza.

Arrivo.

Fine del viaggio e dei nostri servizi.

L
A
N
D
E
R



Quota individuale di partecipazione:

a partire da 450 € in hotel 3*, supplemento singola 250€

a partire da 650 € in hotel 4*, supplemento singola 500€

Riduzioni bambini in camera con 2 adulti paganti:

da calcolare al momento della richiesta.

Servizi inclusi nel prezzo:

- Volo dall'Italia a Edimburgo senza franchigia bagaglio
- 7 pernottamenti in hotel 3*/4* con prima colazione.
- Auto a noleggio con presa e rilascio presso aeroporto di Edimburgo, assicurazioni incluse, recupero della franchigia
- Assicurazione medico/bagaglio incluso cover stay per Covid-19

Servizi non inclusi nel prezzo:

- Eventuali pedaggi stradali
- Spese personali, pranzi, cene, bevande e mance
- Gli ingressi alle attrazioni menzionate in programma
- Eventuali tasse di soggiorno
- Qualsiasi altro servizio non contemplato come incluso.

Policy di cancellazione:

Fino a 5 giorni prima della partenza: tutti i servizi sono cancellabili ad eccezione del volo per il quale si consiglia eventuale assicurazione annullamento

Da 4 giorni prima della partenza fino al giorno della partenza: 100%

L'offerta non è disponibile per i periodi di Natale e Capodanno e in concomitanza di eventi sportivi, culturali, conferenze o concerti.

PANDEMIA COVID-19 O ALTRE PANDEMIE VIRALI:

- Si evidenzia che le tariffe quotate sono calcolate tenendo conto delle normative di sicurezza vigenti al momento della pubblicazione dei programmi. In caso di nuove normative successive alla data della pubblicazione che prevedano eventuali restrizioni come: limitazioni al numero massimo di passeggeri accomodabili sui mezzi di trasporto utilizzati per lo svolgimento del programma; ingressi alle attrazioni a numero limitato; capacità massima per ristoranti, pubs o punti di ristoro e/o qualunque altra limitazione dovuta a pandemia del COVID-19 o di eventuali altri virus pandemici - l'organizzatore potrebbe dover apportare un adeguamento dei costi, al fine di garantire la sicurezza dei partecipanti nel pieno rispetto di tali normative e delle leggi vigenti nel Regno Unito, pur onorando le prenotazioni già confermate senza supplementi. Eventuali supplementi verranno comunicati tempestivamente al cliente per accettazione e proprio adeguamento vendite.
- Nel caso in cui la pandemia dovesse ancora essere presente, i passeggeri dovranno attenersi alle normative vigenti al momento del viaggio e seguire le linee guida obbligatorie, quali ad esempio: obbligo di indossare la mascherina a bordo del bus e negli ambienti al chiuso; rispetto delle distanze di sicurezza nelle code di attesa per ingresso alle attrazioni; qualunque altra normativa vigente che venga imposta dalle leggi della destinazione del viaggio.
- Le linee guida verranno comunicate nei documenti di viaggio e saranno poi riconfermate o, in caso di modifica, aggiornate tempestivamente.